

## Checkliste – Firmlings- & Patennachmittag

### o Begrüßung

Wir gehen Punkt für Punkt durch und ihr bekommt hier alle Informationen

### o 1 Handy von Firmling oder Paten da?

es genügt 1 Handy pro Firmling und Pate – die Aufgaben sollen gemeinsam gemacht werden  
sollte keiner von beiden eines haben – dann mit einem anderen Firmling und Paten mitgehen

### o Handyakku voll?

### o Mobile Daten an? (Verbrauch etwa 15 MB – 20 MB für den Nachmittag)

### o Standortanzeige bitte einschalten

### o Espoto App schon am Handy?

wenn nicht kein Problem – wird mit QR-Code mitgescannt

### o QR-Code scannen

Direkt in APP scannen unter Events

*Ansonsten über den Playstore oder wo Apps gekauft werden können – NEO READER runterladen – dies ist ein QR Code Leser der kostenlos ist.*

*Wird der QR Code rechts gescannt – wird auch die Espoto App runtergeladen.*



### o KEINE Registrierung mit emailadresse machen

### o Bitte Spielernamen vergeben – können z.B. auch 2 Vornamen sein

### o App öffnen



## Karte

Die Symbole zeigen euch, wo ihr Aufgaben findet.

Geht grundsätzlich mit dieser Karte, um einen guten Überblick zu haben.

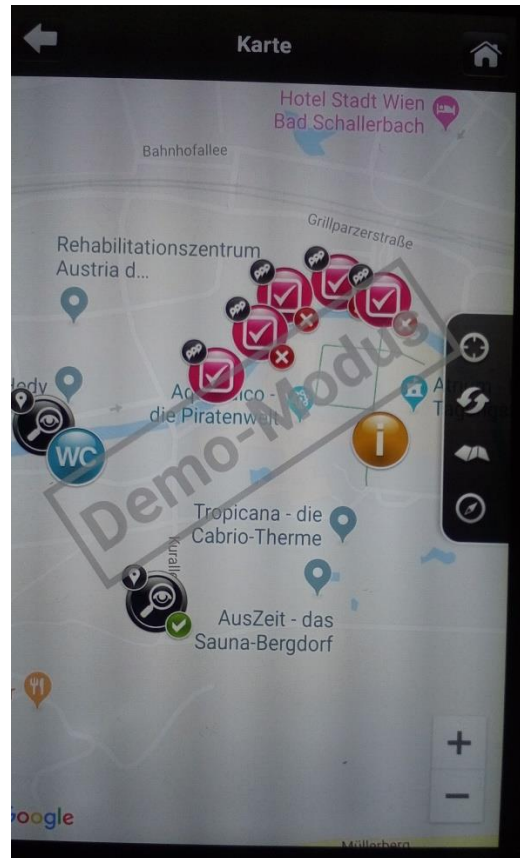
Erst wenn ihr in der Nähe einer Aufgabe seid – schaltet in den Aufgaben Modus um oder drückt auf das Symbol auf der Karte.

Die Aufgaben können nur bearbeitet werden, wenn ihr in der Nähe davon seid.

Die ersten 5 Aufgaben müssen der Reihe nach gelöst werden – beginnend mit der rosafarbenen.

Weitere Aufgaben können durcheinander gelöst werden.

Vergrößern und Verkleinern der Karte mit den Fingern möglich.



## Aufgaben

Wenn ihr auf der Karte seht, dass ihr in der Nähe einer Aufgabe seid – schaltet direkt zu den Aufgaben um oder drückt auf das Symbol auf der Karte.

Ihr seht hier eine Übersicht über die einzelnen Aufgaben und auch die Entfernung zu den nächsten Aufgaben.

Habt ihr eine Aufgabe erledigt erscheint ein grünes ✓  
wurde eine Aufgabe falsch gelöst ein ✗  
es ist kein Problem, wenn Aufgaben falsch sind 😊

Wenn ihr direkt auf eine Aufgabe drückt dann ...





... könnt ihr die genaue Aufgaben-  
Anleitung lesen.

Das geht nur, wenn ihr in der Nähe  
dieser Aufgabe seid.

Oben rechts seht ihr, wie weit ihr  
entfernt seid – **Distanz** in m

**Aufgabe lösen:**

Unten in der Mitte **ZUR AUFGABE**  
drücken und dann geht es weiter.  
Immer unten in der Mitte  
weiterdrücken oder bestätigen.

Wollt ihr zur **nächsten Aufgabe**  
dann unten < oder > drücken.

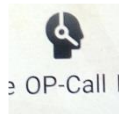
Oder in die Übersicht wechseln.



Mit dem Haus oben rechts kommt ihr immer zurück zum Startbildschirm.



**OP (Operator) - Call**



Falls ihr Fragen oder ein Problem habt  
könnt ihr auf der Startseite den OP-Call  
Button drücken und eine Nachricht  
an den Spielleiter schreiben.

Falls ihr sonst irgendetwas braucht – gibt es  
auch eine Notfallnummer  
Elisabeth – 0676/8776 5291



o Bitte auf den Wegen gehen und nicht über die Wiese laufen.

o Pünktlich um 16.30 Uhr solltet ihr beim Punkt Abschlussandacht sein. Ihr erhaltet früh genug eine Information von unserem Spielleiter, wann ihr euch auf den Weg machen sollt.

o WC – Dieses ist auf der Karte eingezeichnet  
Wir sagen der Union Bad Schallerbach DANKE dafür!

o Schön, dass ihr heute mit dabei seid. Ihr könnt gleich dort bei der Weltkugel starten.

Wenn du fertig bist – komm bitte zum Treffpunkt und hole eine weitere Gruppe ab. DANKE!